



Cadre lumineux au profilé ultra-fin avec système d'éclairage backlit. Idéal pour des petits formats. Design élégant pour un impact visuel optimal.

## Caractéristiques

- Cadre mural en aluminium 30 mm
- Renfort aluminium arrière pour fixation directement au mur
- Système d'éclairage backlit à LED et transformateur inclus
- Assemblage des sections en angle par équerre à visser
- Habillage textile par jonc PVC en option
- Caisse de transport incluse
- Production à la commande



## Les + produit

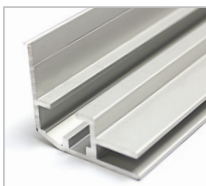
- Facilité de montage (repérage des sections par numérotation)
- Possibilité de découper les profilés pour faciliter le transport
- Rendu lumineux puissant et parfaitement homogène
- 4 formats standard au choix
- Disponible en kit ou prêt à poser
- Disponible en format sur-mesure

## Finition recommandée

- Textile diffusant confectionné avec jonc 3 x 12 mm
- Prévoir 1 visuel Backlite
- Ne nécessite pas d'occultant pour le verso



Les dalles LED se relient entre elles facilement



Profilé aluminium 30 mm



Equerre à visser

Les gabarits d'impression mis à disposition sont fournis à titre indicatif. Ils tiennent compte de procédés internes qui peuvent varier selon vos équipements, matières & finitions. En cas d'impression par vos soins, il vous appartient de tester au préalable la compatibilité de votre media avec le produit avant utilisation.



**Transformateur :** Situé à l'extérieur du cadre  
144W

**Dalles LED :**

- 3 formats de dalles LED pour s'adapter au maximum au format souhaité

A = 300x300 mm (7.2W)

B = 300x100 mm (2.4W)

C = 100x100 mm (1.2W)

- Pose des dalles auto-adhésives sur un panneau composite aluminium 2 mm

**Caisse de transport incluse :**



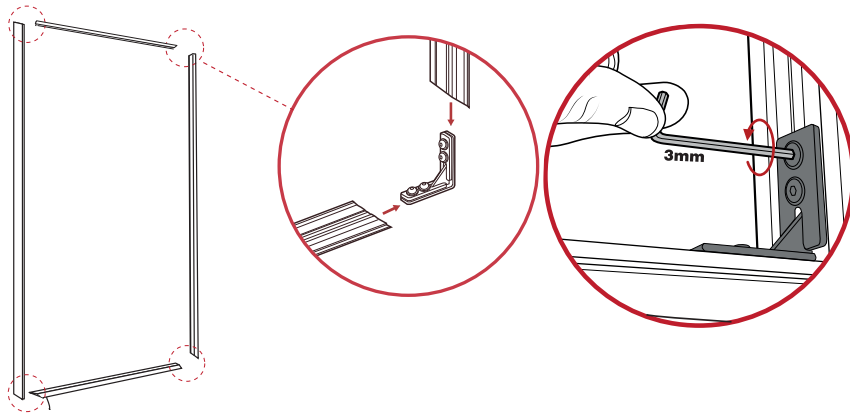
**Informations structure**

Référence	Désignation	Dimensions structure assemblée (mm) l x h x p	Poids structure assemblée	Dimensions internes caisse de transport (mm) h x l x p	Poids colis
ILLNO-30-05X08	Cadre mural Illuminova™ 594 x 854 mm	594 x 854 x 30	5,7 kg	900 x 50 x 850	9,2 kg
ILLNO-30-08X11	Cadre mural Illuminova™ 854 x 1189 mm	854 x 1189 x 30	10,1 kg	1050 x 50 x 1250	16,3 kg
ILLNO-30-10X10	Cadre mural Illuminova™ 1000 x 1000 mm	1000 x 1000 x 30	9,8 kg	1050 x 50 x 1250	16 kg
ILLNO-30-20X10	Cadre mural Illuminova™ 2000 x 1000 mm	2000 x 1000 x 30	18,4 kg	2050 x 50 x 1020	26,8 kg

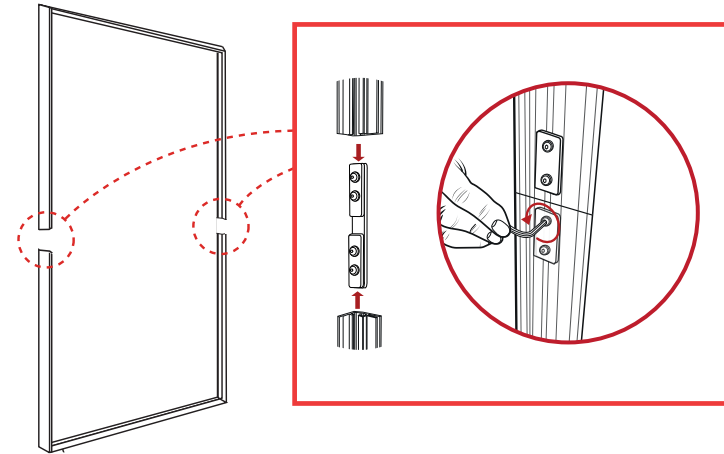
## Notice de montage : cadre en kit

## Montage du cadre

- 1** Assembler les angles à l'aide des équerres de fixation et des repères de montage



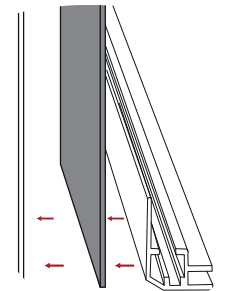
- 2** Assembler les sections droites à l'aide des connecteurs droits et des repères de montage



## Découpe du panneau

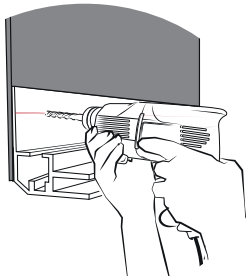
- 1** Découper le panneau composite aluminium (matériaux recommandé). Le format doit être plus petit que le cadre, de 6 à 8 mm en périphérie.

- 2** Placer le panneau à l'arrière du cadre. Nous recommandons de l'adhésiver avec du scotch double face pour faciliter le montage.

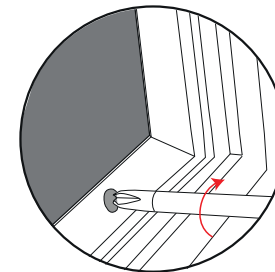
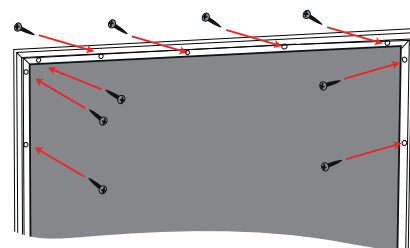


## Fixation du cadre au mur

- 1** Percer le cadre tous les 600/700 mm



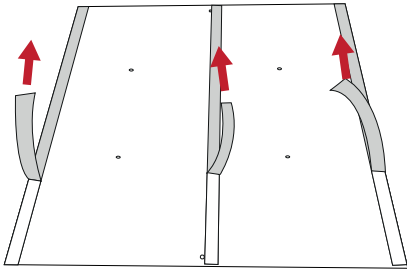
- 2** Visser directement au mur



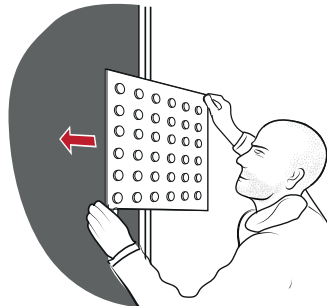
## Notice de montage : cadre en kit

## Fixation des dalles LED sur le panneau

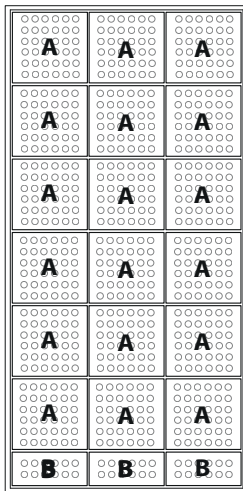
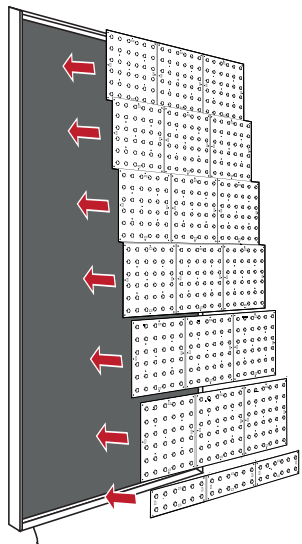
**1** Enlever les bandes adhésives des dalles LED



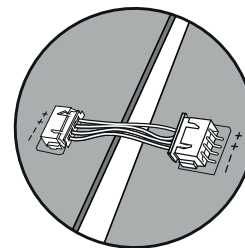
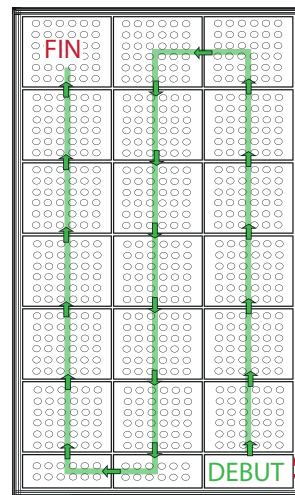
**2** Les positionner en fonction de votre schéma d'implantation



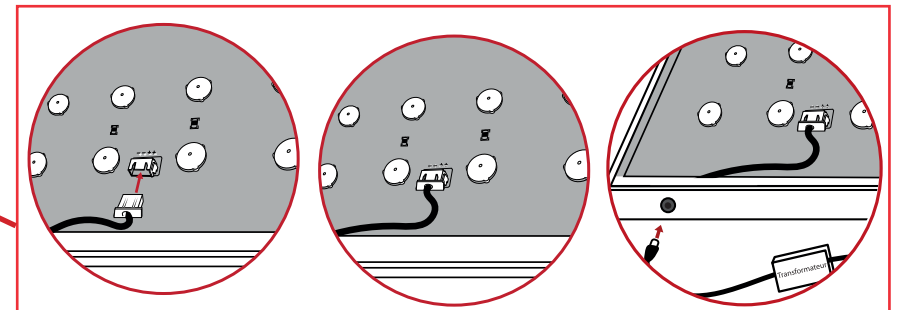
**3** Placer les dalles LED sur le panneau



**4** Raccorder les dalles LED entre-elles en respectant la polarité



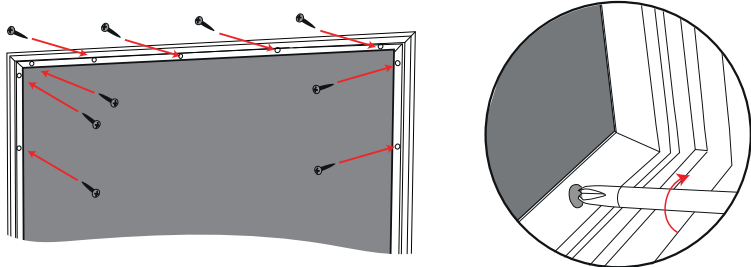
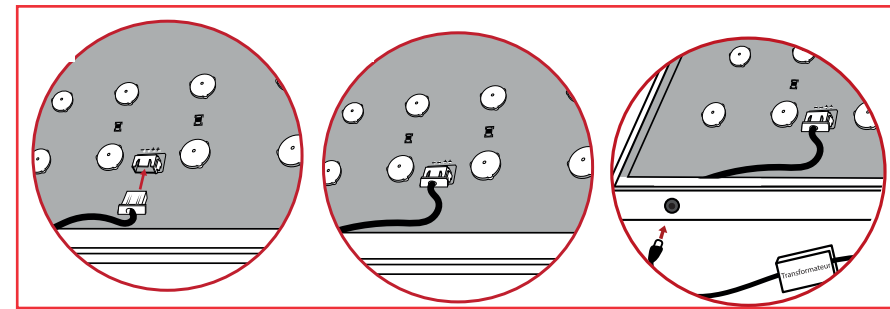
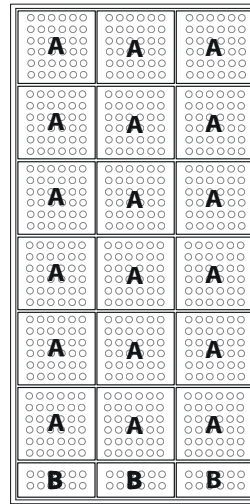
Attention : s'assurer que le détrompeur est dans la bonne position et que la polarité est respectée





## Notice de montage : cadre prêt à poser

## Fixation du cadre au mur

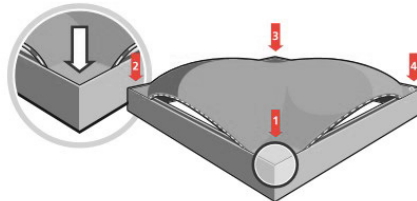
**1** Visser directement au mur**2** Brancher le cadre

## Mise en place du visuel

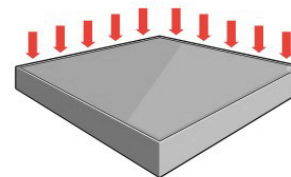
Les visuels disposent d'un jonc PVC qui rend leur installation simple et rapide. Commencer par installer les 4 coins du visuel, puis insérer le jonc au milieu de chaque côté. Puis, du milieu vers les côtés en commençant par le bas.

**1**

Installer le jonc aux 4 coins du visuel

**3**

Appuyer du milieu vers les angles

**2**

puis au milieu de chaque côté

