



Garantie

Nouvelle solution Led plus économique

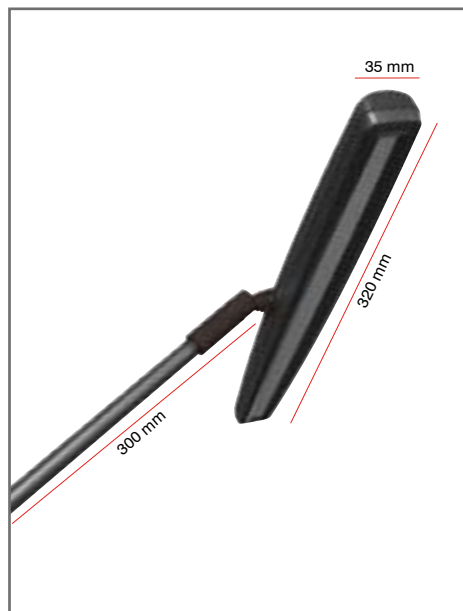
Recommandé
avec :Transformateur
LED-ARM-TRANS

Caractéristiques

- Kit simple comprenant 1 spot et un câble de 2.50m
- Kit double comprenant 2 spots, 2 câbles de 2.50m et 1 transformateur
- Jusqu'à 5 spots branchés sur le même transfo
- Coffret carton pour rangement des spots et de leurs accessoires
- Prise française à l'intérieur de la prise anglaise (tournevis cruciforme nécessaire)
- Tension : 24V, température de couleur : 5500K
- Spot Led puissant, consomme 12W et une puissance d'environ 100W (correspond à 1200 lumens)

Exemples de configurations





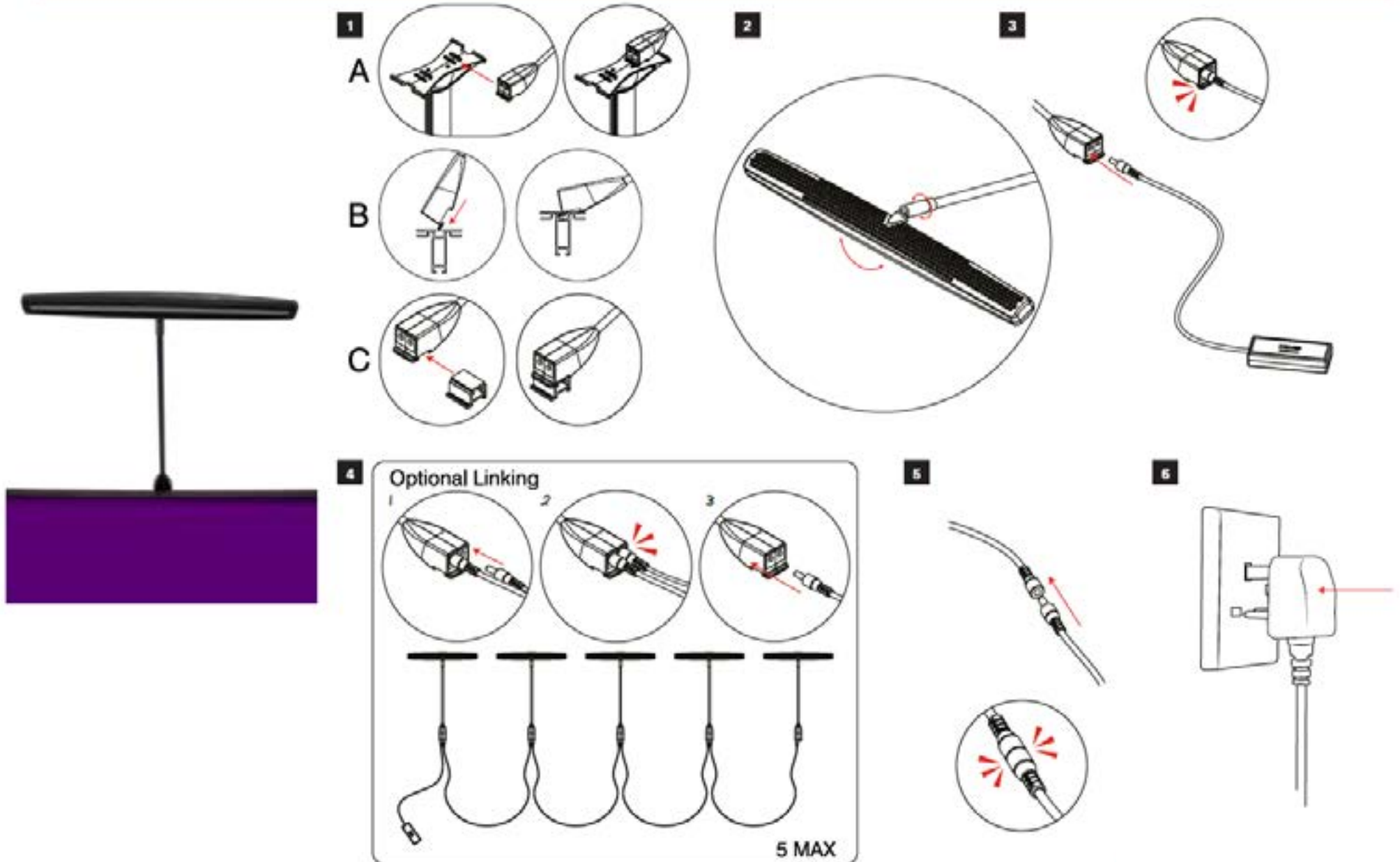
Compatibilité	Aero+	Linear / Vector	Arena	Formulate	Quick Evolution	Pop Up	Hop Up
Spot led STRIP light	●	●	○	○	○	○	○

- Compatible
- Compatible avec le kit de fixation universel (US901-C)
- Compatible, avec utilisation du Kit Hop Up (HUILF)

Informations structure

Référence	Désignation	Dimensions produit (mm) h x l x p	Poids	Dimensions colis (mm) h x l x p	Poids colis (kg)
LED-STRIP-ARM-B	Spot Led STRIP - Simple	520 (h) x 100 (l) x 35 (p) mm	0,6 kg	590 (h) x 125 (l) x 50 (p) mm	0,8 kg
LED-STRIP-ARM-BDLK	Spot Led STRIP - Kit Double	520 (h) x 100 (l) x 35 (p) mm	1,6 kg	590 (h) x 300 (l) x 70 (p) mm	1,4 kg

Spot Led STRIP light



Spot Led STRIP light

Passage de la pris UK. en prise FR.

